

**2.1**

OZNAČENÍ BYTOVÉ JEDNOTKY

**4+kk**

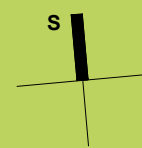
DISPOZICE

**104,9 m<sup>2</sup>**

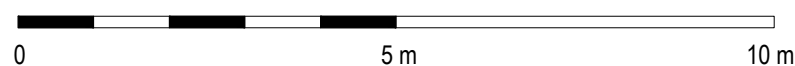
VÝMĚRA BYTU

**2.NP**

PATRO



ORIENTACE

**REZIDENCE  
KOCIÁNKÁ**
[www.rezidencekocianka.cz](http://www.rezidencekocianka.cz)  
 +420 730 166 543
**NÁZEV MÍSTNOSTÍ**

01 - PŘEDSÍŇ  
 02 - WC  
 03 - KOUPELNA  
 04 - ŠATNA  
 05 - KUCHYNĚ  
 06 - OBYTNÝ PROSTOR  
 07 - POKOJ  
 08 - POKOJ  
 09 - POKOJ

**PLOCHA**

14,4 m<sup>2</sup>  
 2,3 m<sup>2</sup>  
 6,6 m<sup>2</sup>  
 3,1 m<sup>2</sup>  
 8,6 m<sup>2</sup>  
 26,5 m<sup>2</sup>  
 12,5 m<sup>2</sup>  
 11,2 m<sup>2</sup>  
 12,6 m<sup>2</sup>

PLOCHA PŘÍČEK

7,1 m<sup>2</sup>
**PODLAHOVÁ PLOCHA BYTU\***  
 (\* bez lodžie )
**104,9 m<sup>2</sup>**

10 - LODŽIE

18,9 m<sup>2</sup>**PODLAHOVÁ PLOCHA CELKEM****123,8 m<sup>2</sup>**

VIZUALIZACE (POHLED Z JIHU)

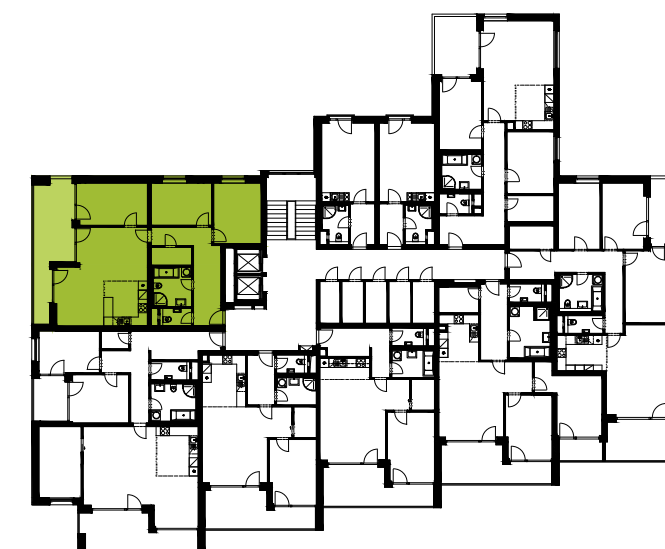


SCHÉMA PODLAŽÍ

**UPOZORNĚNÍ:** PLOCHY JEDNOTLIVÝCH MÍSTNOSTÍ JSOU POUZE ORIENTAČNÍ. VYOBRAZENÉ ZAŘÍZENÍ V PLÁNECH BYTŮ (KUCH. LINKA, NÁBYTEK) NENÍ SOUČÁSTÍ DODÁVKY. ROZSAH DODÁVKY JE SPECIFIKOVÁN VE STANDARDU.

**ZPŮSOB VÝPOČTU PODLAHOVÉ PLOCHY BYTU V JEDNOTCE:** PODLAHOVÁ PLOCHA BYTU VE SMYSLU NAŘÍZENÍ VLÁDY Č. 366/2013 SB. - PODLAHOVOU PLOCHU BYTU V JEDNOTCE TVOŘÍ PŮDORYSNÁ PLOCHA VŠECH MÍSTNOSTÍ BYTU VČETNĚ PŮDORYSNÉ PLOCHY VŠECH SVISLÝCH NOSNÝCH I NENOSNÝCH KONSTRUKCÍ UVNITŘ BYTU, JAKO JSOU STĚNY, SLOUPY, PILÍŘE, KOMÍNY A OBDOBNE SVISLÉ KONSTRUKCE. PŮDORYSNÁ PLOCHA JE VYMEZENA VNITŘNÍM LÍCEM SVISLÝCH KONSTRUKCÍ OHRANIČUJÍCÍCH BYT VČETNĚ JEJICH POVRCHOVÝCH ÚPRAV. ZAPOČÍTÁVÁ SE TAKÉ PODLAHOVÁ PLOCHA ZAKRYTÁ ZABUDOVANÝMI PŘEDMĚTY, JAKO JSOU ZEJMÉNA SKŘÍNĚ VE ZDECH V BYTĚ, VANY A JINÉ ZAŘÍZOVACÍ PŘEDMĚTY VE VNITŘNÍ PLOŠE BYTU.

**IMOS<sup>®</sup>** development

 IMOS development, investiční fond  
 s proměnným základním kapitálem, a.s.

Gajdošova 4392/7, 615 00 Brno