

5.5

OZNAČENÍ BYTOVÉ JEDNOTKY

3+kk

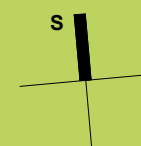
DISPOZICE

96,8 m<sup>2</sup>

VÝMĚRA BYTU

5.NP

PATRO

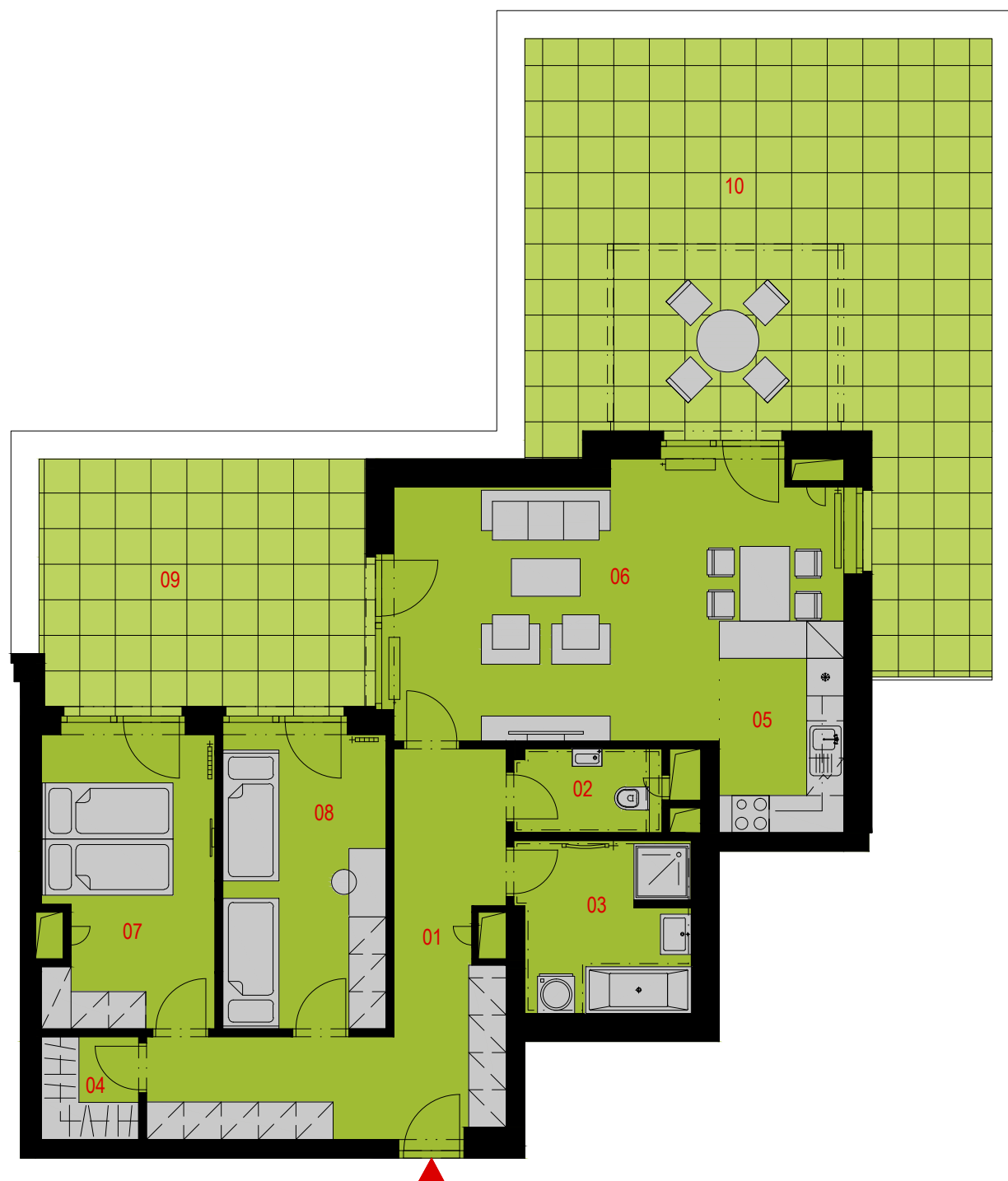


ORIENTACE

 REZIDENCE  
 KOČIÁNKÁ

 www.rezidencekocianka.cz  
 +420 730 166 543


VIZUALIZACE (POHLED Z JIHU)



## NÁZEV MÍSTNOSTÍ

NÁZEV MÍSTNOSTÍ	PLOCHA
01 - PŘEDSÍŇ	17,2 m <sup>2</sup>
02 - WC	2,9 m <sup>2</sup>
03 - KOUPELNA	7,6 m <sup>2</sup>
04 - ŠATNA	2,6 m <sup>2</sup>
05 - KUCHYNĚ	6,8 m <sup>2</sup>
06 - OBYTNÝ PROSTOR	26,8 m <sup>2</sup>
07 - POKOJ	12,7 m <sup>2</sup>
08 - POKOJ	12,4 m <sup>2</sup>
PLOCHA PŘÍČEK	7,8 m <sup>2</sup>
<b>PODLAHOVÁ PLOCHA BYTU*</b>	<b>96,8 m<sup>2</sup></b>
(* bez terasy)	
09 - TERASA	20,8 m <sup>2</sup>
10 - TERASA	55,3 m <sup>2</sup>
<b>PODLAHOVÁ PLOCHA CELKEM</b>	<b>172,9 m<sup>2</sup></b>

0 5 m 10 m

**UPOZORNĚNÍ:** PLOCHY JEDNOTLIVÝCH MÍSTNOSTÍ JSOU POUZE ORIENTAČNÍ. VYOBRAZENÉ ZAŘÍZENÍ V PLÁNECH BYTŮ (KUCH. LINKA, NÁBYTEK) NENÍ SOUČÁSTÍ DODÁVKY. ROZSAH DODÁVKY JE SPECIFIKOVÁN VE STANDARDU.

**ZPŮSOB VÝPOČTU PODLAHOVÉ PLOCHY BYTU V JEDNOTCE:** PODLAHOVÁ PLOCHA BYTU VE SMYSLU NAŘÍZENÍ VLÁDY Č. 366/2013 SB. - PODLAHOVOU PLOCHU BYTU V JEDNOTCE TVOŘÍ PŮDORYSNÁ PLOCHA VŠECH MÍSTNOSTÍ BYTU VČETNĚ PŮDORYSNÉ PLOCHY VŠECH SVISLÝCH NOSNÝCH I NENOSNÝCH KONSTRUKCÍ UVNITŘ BYTU, JAKO JSOU STĚNY, SLOUPY, PILÍŘE, KOMÍNY A OBDOBNE SVISLÉ KONSTRUKCE. PŮDORYSNÁ PLOCHA JE VYMEZENÁ VNITŘNÍM LÍCEM SVISLÝCH KONSTRUKCÍ OHRANIČUJÍCÍCH BYT VČETNĚ JEJICH POVRCHOVÝCH ÚPRAV. ZAPOČÍTÁVÁ SE TAKÉ PODLAHOVÁ PLOCHA ZAKRYTÁ ZABUDOVANÝMI PŘEDMĚTY, JAKO JSOU ZEJMÉNA SKŘÍNĚ VE ZDECH V BYTĚ, VANY A JINÉ ZAŘÍZOVACÍ PŘEDMĚTY VE VNITŘNÍ PLOŠE BYTU.

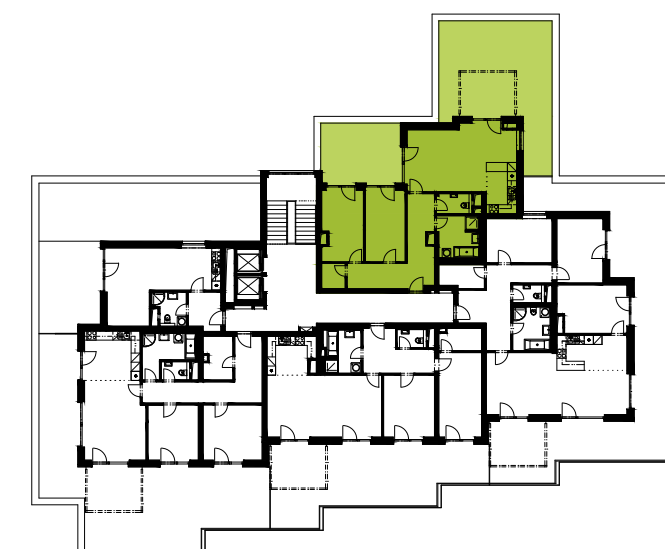


SCHÉMA PODLAŽÍ

 IMOS<sup>®</sup>  
 development

 IMOS development, investiční fond  
 s proměnným základním kapitálem, a.s.

Gajdošova 4392/7, 615 00 Brno