

5.2

OZNAČENÍ BYTOVÉ JEDNOTKY

3+kk

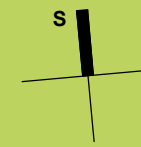
DISPOZICE

98,7 m²

VÝMĚRA BYTU

5.NP

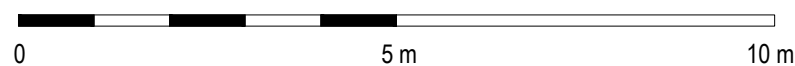
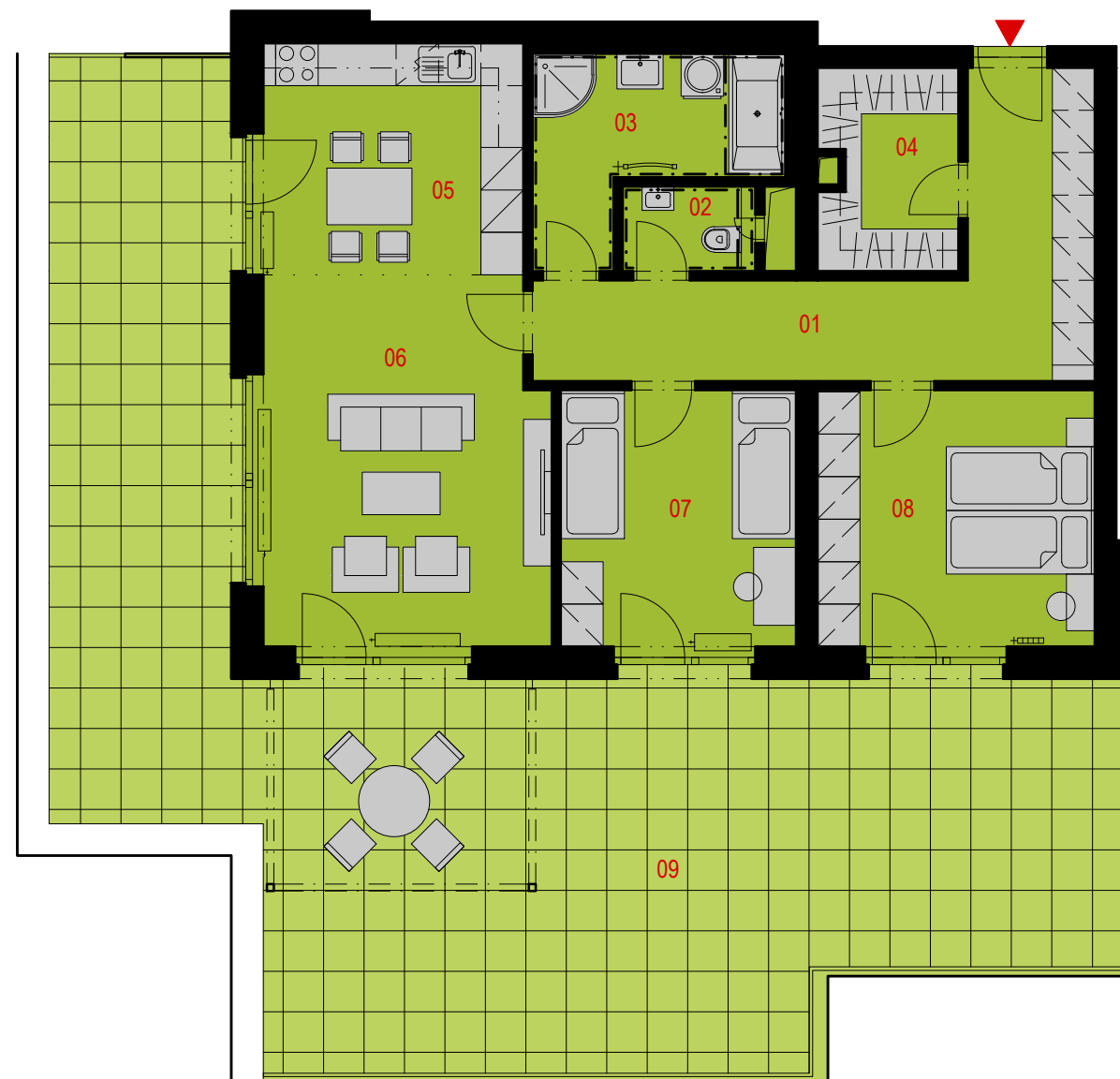
PATRO



ORIENTACE

**REZIDENCE
KOCIÁNKA**
www.rezidencekocianka.cz
 +420 730 166 543


VIZUALIZACE (POHLED Z JIHU)

**NÁZEV MÍSTNOSTÍ**

NÁZEV MÍSTNOSTÍ	PLOCHA
01 - PŘEDSÍŇ	16,7 m ²
02 - WC	2,0 m ²
03 - KOUPELNA	7,8 m ²
04 - ŠATNA	5,6 m ²
05 - KUCHYNĚ	11,9 m ²
06 - OBYTNÝ PROSTOR	20,8 m ²
07 - POKOJ	12,1 m ²
08 - POKOJ	14,2 m ²
PLOCHA PŘÍČEK	7,6 m ²
PODLAHOVÁ PLOCHA BYTU* (* bez terasy)	98,7 m²
09 - TERASA	89,2 m ²
PODLAHOVÁ PLOCHA CELKEM	187,9 m²

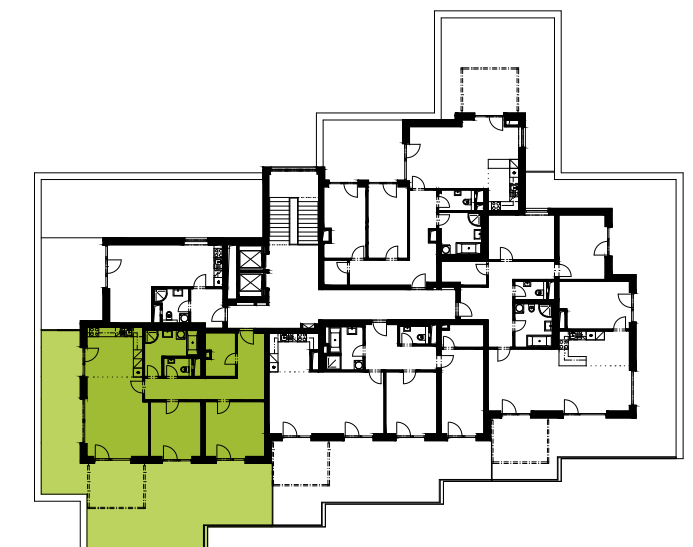


SCHÉMA PODLAŽÍ

UPOZORNĚNÍ: PLOCHY JEDNOTLIVÝCH MÍSTNOSTÍ JSOU POUZE ORIENTAČNÍ. VYOBRAZENÉ ZAŘÍZENÍ V PLÁNECH BYTŮ (KUCH. LINKA, NÁBYTEK) NENÍ SOUČÁSTÍ DODÁVKY. ROZSAH DODÁVKY JE SPECIFIKOVÁN VE STANDARDU.
ZPŮSOB VÝPOČTU PODLAHOVÉ PLOCHY BYTU V JEDNOTCE: PODLAHOVÁ PLOCHA BYTU VE SMYSLU NAŘÍZENÍ VLÁDY Č. 366/2013 SB. - PODLAHOVOU PLOCHU BYTU V JEDNOTCE TVOŘÍ PŮDORYSNÁ PLOCHA VŠECH MÍSTNOSTÍ BYTU VČETNĚ PŮDORYSNÉ PLOCHY VŠECH SVISLÝCH NOSNÝCH I NENOSNÝCH KONSTRUKCÍ UVNITŘ BYTU, JAKO JSOU STĚNY, SLOUPY, PILÍŘE, KOMÍNY A OBDOBNE SVISLÉ KONSTRUKCE. PŮDORYSNÁ PLOCHA JE VYMEZENÁ VNITŘNÍM LÍCEM SVISLÝCH KONSTRUKCÍ OHRANIČUJÍCÍCH BYT VČETNĚ JEJICH POVRCHOVÝCH ÚPRAV. ZAPOČÍTÁVÁ SE TAKÉ PODLAHOVÁ PLOCHA ZAKRYTÁ ZABUDOVANÝMI PŘEDMĚTY, JAKO JSOU ZEJMÉNA SKŘÍNĚ VE ZDECH V BYTĚ, VANY A JINÉ ZAŘÍZOVACÍ PŘEDMĚTY VE VNITŘNÍ PLOŠE BYTU.

IMOS[®] development

 IMOS development, investiční fond
 s proměnným základním kapitálem, a.s.
 Gajdošova 4392/7, 615 00 Brno